

ORÇE GOLD



ORÇE İNŞAAT
"Güvenle inşa eder"

ORÇE GOLD

MODERN MİMARİ VE
ESTETİK TASARIM
BİRLEŞİYOR

Hayalini kurduğunuz yaşam alanına sahip olmanın şimdi tam zamanı!



MİSYONUMUZ

1998 Yılında Orhan Çelebi ve Yılmaz Çelebi tarafından kurulan Orçe İnşaat için "insan" öncelik taşır. İnsan Kaynakları açısından bakıldığında, ortak kurumsal değerleri temel alan genel yönetim ilkeleri; öncülük, saygınlık, kalite, katılımlı yönetim, esneklik, değer yaratma ve yetkilendirme kavramları çerçevesinde bütünleşir.

Orçe İnşaat değerleri ve genel yönetim ilkeleri İnsan Kaynakları uygulamalarının da özünü oluşturur. Ancak öncü insanlar, öncü kurumları yaratır; ancak öncü kurumlar çalışanlarının yaratıcılıklarını besler, destekler. Ancak saygın insanların oluşturduğu kurumlar, saygınlıklarını koruyup geleceğe taşıyabilirler. İşin kalitesini, çalışanların kalitesi belirler. Farklı yeteneklerin etkin ve verimli katılımı, şirketi geleceğe taşır. Felsefeyi olumsuz etkilemeyecek düzeyde bir esneklik, felsefeyi güçlendirir. Yeteneğin sınanması ve değerlendirilmesi için verilen yetki, yeteneği ve değerini artırır.

VİZYONUMUZ

1998 yılında Celaloğulları firması adı altında faaliyetine başlayan şirketimiz o günden bu güne dürüstlük ve iş ahlakını prensip edinen firmamız bir insan bin insan sloganıyla insan değerinin ne kadar önemli olduğunu vurgulayıp depreme dayanıklı binaların uzman personelin gözetimi altında inşa etmektedir.

KALİTE POLİTİKAMIZ

Orçe İnşaat siz müşterilerimizden aldığı yetki ve güçle her daim bu tür projeleri geliştirerek devam ettirmeye ve iç rahatlığıyla sizin başınızı sokabileceğiniz yuvalarınızı inşa etmeye yılmadan devam edecektir. Orçe İnşaat bütün müşterilerimize ve tüm insanlığa bu tür güzel ve sağlam konutlarda oturmayı ve depresiz bir hayat geçirmesini ALLAH dan temenni eder sağlık ve esenlikler diler.





Kocaeli'nin gözde yerleşim bölgesi
İzmit'in sakin ve huzurlu atmosferi içinde
konforlu bir yaşamın kapılarını aralanıyor.

Altinkent Mahallesi'nde yer alan
toplam 4805 m² arsa üzerinde
6 blok, 60 dairelik yepyeni bir yaşam,
ORÇE İNŞAAT güvencesiyle
hayata geçiyor.

EŐSİZ KONUMDA PRESTİJLİ YAŐAM



DETAYLARDA GİZLİ BİR KONFOR



SOSYAL DOKUNUŐU YLA MUTLU BİR YAŐAM



GÜVENDE VE DAYANIKLI BİR GELECEK







EŐSİZ TASARIM İZGİSİYLE MODERN MİMARİ...





KAT PLANLARI VE GÖRSELLER

BODRUM KAT PLANI



A1 / B1 / C1 BLOK : D1 (65.00 m² + 68.50 m² + mer.) = **145.00 m²**

A1 / B1 / C1 BLOK : D2 (65.00 m² + 62.00 m² + mer.) = **140.00 m²**

A2 / B2 / C2 BLOK : D1 (65.00 m² + 62.00 m² + mer.) = **140.00 m²**

A2 / B2 / C2 BLOK : D4 (65.00 m² + 68.50 m² + mer.) = **145.00 m²**

ZEMİN KAT PLANI



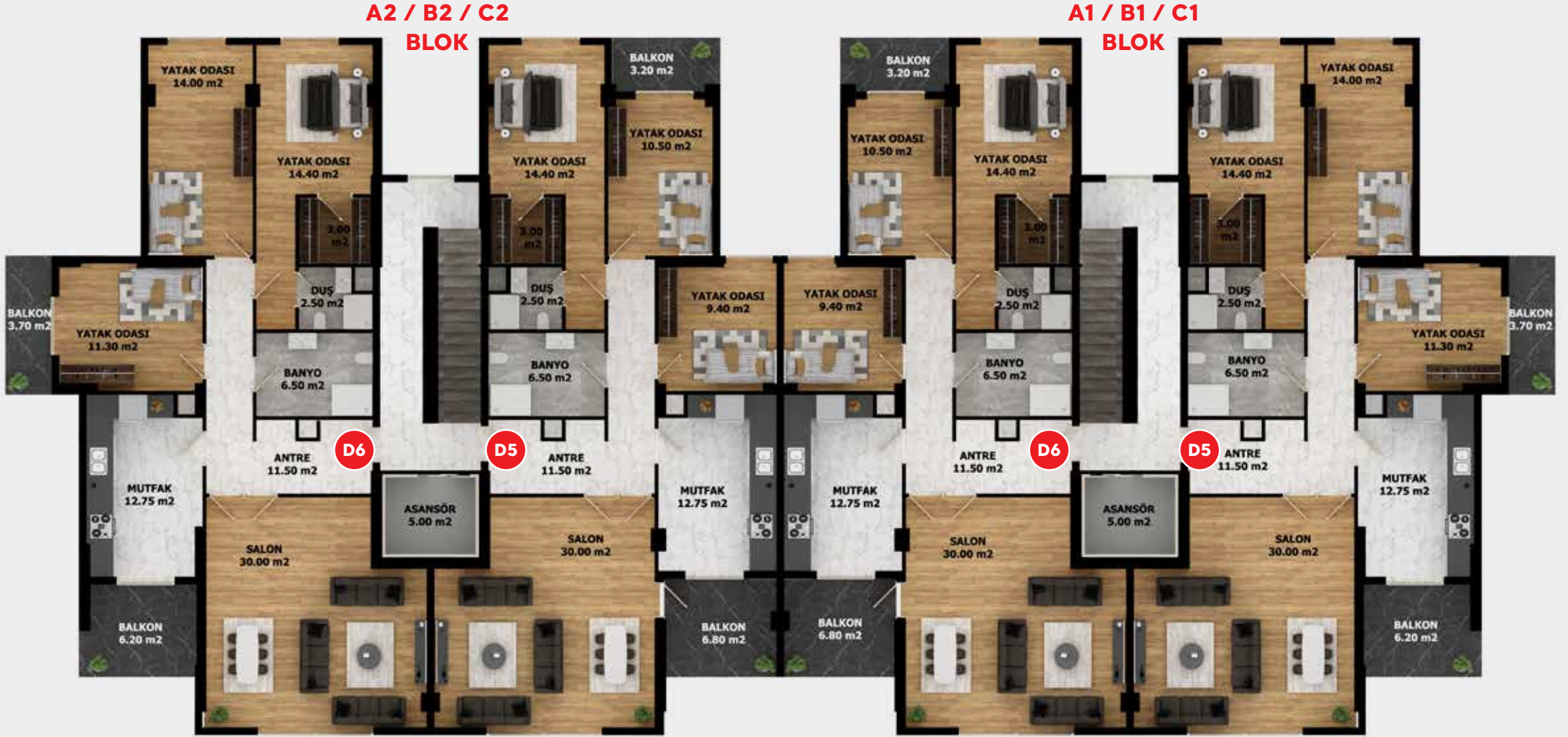
A1 / B1 / C1 BLOK : **D3** (75.00 m² + 66.50 m² + mer.) = **155.00 m²**

A1 / B1 / C1 BLOK : **D4** (75.00 m² + 64.00 m² + mer.) = **152.50 m²**

A2 / B2 / C2 BLOK : **D3** (75.00 m² + 64.00 m² + mer.) = **152.50 m²**

A2 / B2 / C2 BLOK : **D4** (75.00 m² + 66.50 m² + mer.) = **155.00 m²**

1. KAT KAT PLANI



A1 / B1 / C1 BLOK : D5 **155.00 m²**

A1 / B1 / C1 BLOK : D6 **147.00 m²**

A2 / B2 / C2 BLOK : D5 **147.00 m²**

A2 / B2 / C2 BLOK : D6 **155.00 m²**

2. KAT KAT PLANI



A1 / B1 / C1 BLOK : **D7** (75.00 m² + 70.50 m² + mer.) = **160.00 m²**
A1 / B1 / C1 BLOK : **D8** (75.00 m² + 62.50 m² + mer.) = **150.00 m²**
A2 / B2 / C2 BLOK : **D7** (75.00 m² + 62.50 m² + mer.) = **150.00 m²**
A2 / B2 / C2 BLOK : **D8** (75.00 m² + 70.50 m² + mer.) = **160.00 m²**

ÇATI KAT PLANI



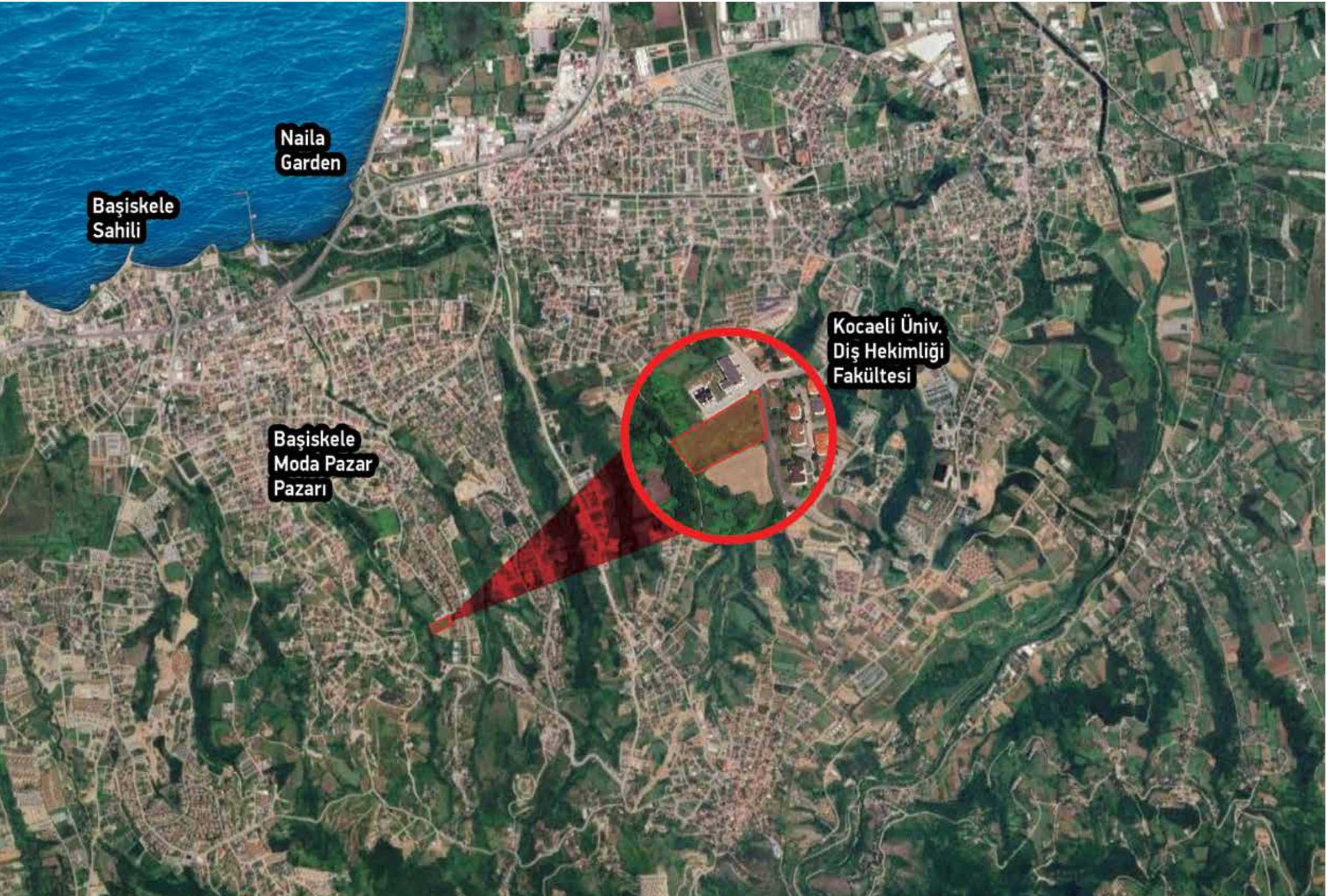
A1 / B1 / C1 BLOK	: D9	(75.00 m ² + 68.50 m ² + mer.) =	157.50 m²
A1 / B1 / C1 BLOK	: D10	(75.00 m ² + 62.50 m ² + mer.) =	150.00 m²
A2 / B2 / C2 BLOK	: D9	(75.00 m ² + 62.50 m ² + mer.) =	150.00 m²
A2 / B2 / C2 BLOK	: D10	(75.00 m ² + 70.50 m ² + mer.) =	157.50 m²



EŐSİZ LOKASYON

- BAŐSKELE SAHİLİNE 8 DAKİKA
- KARTEPE KAYAK MERKEZİ 27 KM
- CENGİZ TOPEL HAVAALANI 20 DAKİKA
- KOCAELİ ŐEHİR HASTANESİ 15 DAKİKA
- SAPANCA GÖLÜ'NE 35 KM





TEKNİK ŞARTNAME

İNŞAAT TEKNİĞİ VE KABA YAPI

Yapı C30 yüksek dayanım betonu ve normal betonarme tekniği ile inşa edilecektir. Mimari, statik, elektrik ve mekanik tüm projeler son yönetmeliklere göre hazırlanmış olup inşaat bu projelere göre yapılacaktır.

ISI, SES VE SU YALITIMI

Bina temellerinin etrafına ve bodrum katın çevresine çift kat membran kaplanarak su yalıtımı yapılacaktır. Bina dış cepheleri 15 cm tuğla ile örülerek üzerine kaba siva + 4 cm karbonlu mantolama + siva + dekoratif siva + su geçirmeyen kendinden yıkanabilir silikonlu boya uygulaması yapılacaktır. Komşu daire duvarları çift kat tuğla + aralarına taş yünü koyularak ses yalıtımı yapılacaktır.

PENCERE VE BALKON KAPISI DOĞRAMALARI

Pencere ve balkon kapıları projesine uygun şekilde 1. sınıf 75'lik seri çift açılır PVC olacaktır. Kapı ve pencere camlarının tamamı ısı yalıtımlı çift cam olacaktır.

MUTFAKLAR

Zemin 1. sınıf seramik olacaktır. Duvarlar alçı siva üzeri su bazlı saten boya olacaktır. Mutfak dolapları MDF olup, kapaklar membran kapak, tezgah granit taş olacaktır. Tavanlar alçı siva üzeri su bazlı tavan boyası yapılacaktır.

SALON VE ODALAR

Salon ve oda zemin 1. sınıf laminat olacaktır. Duvarlar alçı siva üzeri su bazlı saten boya olacaktır. Tavanlar alçı siva üzeri su bazlı tavan boyası olacaktır.

BANYO VE WC'LER

Tüm banyo ve WC'lerde taban ve duvarlarda 1. sınıf seramik kullanılacaktır. Vitrifiyelerin tamamı TSE belgeli 1. sınıf malzeme olacaktır. Tavanlar alçı siva üzeri su bazlı tavan boyası olacaktır.

KAPILAR

Daire giriş kapıları çelik kapı olacaktır. Tüm iç kapılar membran kapı olacaktır.

ANTRE VE KORİDORLAR

Zeminler 1. sınıf seramik olacaktır. Duvarlar alçı siva üzeri su bazlı saten boya olacaktır.

BALKONLAR

Zeminler 1. sınıf seramik olacaktır. Her balkona projesine uygun olarak korkuluk yapılacaktır. Büyük balkona 1 adet elektrik ve TV prizi ve çamaşır musluğu konulacaktır.

ELEKTRİK SİSTEMİ

Elektrik tesisatı projeye uygun olarak yapılab malzemelerin tümü TSE belgeli 1. sınıf kullanılacaktır. Dairelerin elektrik projesine göre topraklanması yapılacaktır.

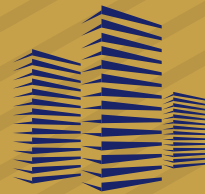
ELEKTRİK, TELEFON VE TV TESİSATI

Dairelerin tamamında kullanılan elektrik priz ve anahtarlar TSE belgeli 1. sınıf olacaktır. Odalarda en az 2 adet priz, 1 adet telefon ve 1 adet uydu prizi tesis edilecektir. Salonda yeteri kadar priz, 1 adet telefon ve 1 adet uydu prizi tesis edilecektir. Banyolarda en az 1 adet priz bulunacaktır. Uydu yayın ile digitürk sistemlerine uygun TV altyapısı tesis edilecektir. Görüntülü diyafon takılacaktır.



ORÇE GOLD

ORÇE GOLD



ORÇE İNŞAAT

"Güvenle inşa eder"

Merkez Ofis: Üçevler Mh. Aysel Sk. No:4 Arkat İş Merkezi Kat:3 Ofis No:15 Nilüfer / BURSA

Gemlik Satış Ofisi: Eşref Dinçer Mh. Özlem Sk. No:8 A Blok Ofis No:5 Gemlik / BURSA

Tel. : +90 224 **248 64 86** Tel. : +90 224 249 60 63

www.denizparkpanorama.com

